

Listino Prezzi

Listino Prezzi

**Software per una
Progettazione Integrata**

Ottobre 2022

**Piani di Abbonamento
personalizzati**

Programmi conformi alle *NORMATIVE* in vigore



Software Tecnico Scientifico®

www.stsweb.it

Per l'acquisto contestuale di **più programmi Strutturali** saranno effettuati i seguenti **SCONTI**:
2 programmi 10% - 3 o più programmi 15%

CDS Win comprende:

- CDP LT
- CDGs LT
- Resistenza al Fuoco

Prezzi singoli moduli

1 Modulo base	2 Input per impalcati	3 Resistenza al Fuoco	4 Analisi dinamica	5 Setti	6 Platee & Piastre	7 Vincoli	8 Manip. & Assemb.	9 Input 3D & Acciaio Legno	10 Nodi Acciaio EC3	11 Isolatori sismici	12 Push - Over	19 Nodi Legno
970	600	850	360	310	600	300	800	800	870	800	550	450



Per la versione **LIGHT** il costo dei singoli moduli è pari al 50% dei prezzi indicati

	1	2	3	4	5	6	7	8	9	10	11	12	19			
CDS 3D Entry SL	●	●	●											600	1.200	Assemblati C.A.
CDS 3D SL	●	●	●	●	●									750	1.500	
CDS 3D Shell SL	●	●	●	●	●	●	●							1.100	2.200	
CDS S.L.U.	●	●	●	●	●	●	●	●						1.400	2.800	
CDS S.L.U. Push - Over	●	●	●	●	●	●	●	●			●	●		1.750	3.500	
CDS 3D Wood	●				●								●	1.000	2.000	Legno
CDS 3D Steel SL	●			●					●	●				1.100	2.200	Acciaio
CDS Wood+Steel	●			●	●				●	●			●	1.500	3.000	Legno Acciaio
CDS Full	●	●	●	●	●	●	●	●	●	●				1.900	3.800	
CDS Full Push - Over	●	●	●	●	●	●	●	●	●	●	●			2.250	4.500	

Prezzi Versione **LIGHT**

La versione **LIGHT** ha le stesse caratteristiche della versione **No Limits**, ma è limitata a strutture con un massimo di **500 nodi, 300 aste, 300 mq di setti, 300 mq di piastre**. È possibile integrarla alla versione **No Limits** pagando la differenza tra i prezzi di listino.

Prezzi Versione **No Limits**

Descrizione dei singoli moduli CDS Win

- Modulo base** - **Input**: Geometria libera della struttura 3d, prospettiva, rendering, disegno in formato DXF. - **Calcolo**: Risoluzione a 6 G.D.L. con **WarpSolver parallelo**, analisi sismica statica. Verifiche allo stato limite ultimo e allo stato limite di esercizio per cemento armato e acciaio. Calcolo in bassa ed alta duttilità. - **Output**: Controllo grafico dei risultati: mappe a colori, visualizzazione deformate e diagrammi statici e sismici della struttura. Stampa tabulati in formato RTF o XLS. Aste di fondazione in C.A. (trave elastica su suolo elastico) Input, Calcolo, Verifica e Disegno ferri.
- Input per impalcati**: analisi carichi automatica, piante carpenteria. Aste elevazione in c.a. (trave aerea e pilastro) Input, Calcolo, Verifica e Disegno ferri.
- Resistenza al Fuoco** per il calcolo della capacità portante di aste in c.a. soggette ad incendio.
- Analisi sismica dinamica** con piano rigido o a masse concentrate.
- Setti**: shell verticali (pareti di sostegno, setti irrigidenti, setti forati) in c.a. o legno X-Lam, Input, Calcolo, Verifica e Disegno ferri.
- Platee di fondazione e Piastre di elevazione** di forma generica, Input, Calcolo, Verifica e Disegno ferri.
- Vincoli** nodali interni ed esterni generici, sia elastici che con cedimento imposto. Carichi nodali concentrati (Fx, Fy, Fz, Mx, My, Mz).
- Manipolazione** interattiva disegno ferri travi per le armature a flessione, taglio e torsione con i relativi istogrammi di copertura delle aree di calcolo. **Assemblaggio** automatico delle tavole per il plotter.
- Input generico 3D** condizioni di carico, copie: lineari - rotazionali - rototraslazionali, gestione piani di lavoro. **Aste in acciaio, prefabbricate "generiche" e legno** (UNI CNR-EC3-EC5-DM2005-DM2008), verifiche di resistenza ed instabilità; archivio grafico sezioni (consigliato mod.7).
- Verifica **nodi strutturali in acciaio** secondo EC3 e disegno automatico carpenterie metalliche. Unioni ad intaglio per Capriate il Legno secondo EC5. (Necessita mod. 9).
- Isolatori Sismici**: Calcolo sismico statico e dinamico.
- Push - Over**: Calcolo statico non lineare per edifici esistenti e nuovi. (Necessita mod. 4).

Moduli EXTRA per CDS Win

Per la versione **LIGHT** il costo dei singoli moduli è pari al 50% dei prezzi indicati

13	Rinforzi FRP: Modulo per il calcolo di aste fibro-rinforzate per Calcolo Lineare, Push-Over STS e librerie OpenSees (Push-Over, Analisi Dinamica NON Lineare ed I.D.A.)	400
		650
14	Dissipatori: Dissipatori assiali isteretici (solo per calcolo PUSH - OVER). Modulo acquistabile anche per CDMa Win	400
15	Import/Export CAD Architettonici del modello strutturale (per strutture ad impalcati) - Import formato IFC solo c.a. (ArchiCAD® rel.>20, ALLPlan®, Edificius®, etc..) - Import da Revit®2023 tramite plug-in del modello analitico completo (travi di fondazione ed elevazione, pilastri, setti, platee, piastre, plinti diretti e su pali con o senza bicchiere, solai e tamponature) - Export IFC del modello strutturale completo	400
16	Verifiche locali Capannoni industriali (Necessita mod.7)	500
17	Modulo (per CDS e CDMa) Push-Over per strutture prive di impalcato rigido (necessita Push-Over STS o Push-Over OpenSees)	400
18	Modulo Incamicature per Calcolo Lineare, Push-Over STS e librerie OpenSees (Push-Over, Analisi Dinamica NON Lineare ed I.D.A.)	300
19	Modulo Nodi Legno 1 Unioni in Legno con viti ad X, ad Intaglio per Capriate (EC5) (Necessita mod.9 - Input Acciaio & Legno) Modulo Nodi Legno 2 Unioni in Legno con Bicchieri, Scarpette e Squadrette a T, Unioni Custom con Piastre (Necessita mod.9 Input Acciaio & Legno)	300
		450
20	Modulo Relazione Lazio (CDS, CDMa, CDW e CDB)	250
21	Modulo SISMI.CA NTC2008 (CDS, CDMa, CDW) necessita di CDGs e OpenSees CDGs	450

Programmi collegati a CDS Win

Vedi anche BONUS PACK



CDMa Win®
CALCOLO E VERIFICA DI EDIFICI IN MURATURA
(per MacroMuri3D vedi libreria OpenSees)

Versione Lineare (include Meccanismi di Collasso, FRP e Cerchiature), CDGs LT	590
Modulo Push - Over	550
Modulo Murature Armate	300



CDGs Win®
CALCOLO PORTANZA FONDAZIONI
capacità portante, cedimenti elastici e di consolidazione

Vers. Light: Travi Winkler e plinti diretti	GRATIS per utenti CDS Win
Vers. No Limits: Travi Winkler, plinti e Platee diretti e su pali con solutore lineare (Per solutore NON Lineare vedi libreria OpenSees)	490



CDP Win®
CALCOLO E DISEGNO PLINTI

Vers. Light: Plinti diretti	GRATIS per utenti CDS Win
Vers. No Limits: Micropali, plinti diretti e plinti su pali rettangolari e poligonali	490



CDF Win®
CALCOLO E DISEGNO SOLAI E SCALE

Vers. Light: Solai in latero cemento gettati in opera	250
Vers. No Limits: come light + a travetti (prefabbricati e/o precompressi), lastra prefabbricata e misti legno-CLS	490



CDJ Win Junior
CALCOLO FEM DI COLLEGAMENTI IN ACCIAIO CON GEOMETRIA QUALSIASI
(Massimo sei aste convergenti nel nodo di cui massimo quattro tubi tondi o quadri)

Versione Base per profili IPE/HE	300
Modulo aggiuntivo per profili L, L accoppiate	150
Modulo aggiuntivo per profili UPN, UPN accoppiate	150
Modulo aggiuntivo per profili Tubi tondi e tubi quadri	150



CDC Win

VERIFICA SEZIONI IN C.A.

Classic:

Verifica sezioni in c.a. di forma qualsiasi allo s.l.u. o alle tensioni ammissibili.

290

Tools:

- 1) Verifiche avanzate per sezioni in c.a. rinforzate con profili metallici (IPE - Piatti - Profili angolari), fibre ed incamicature
- 2) Verifiche cerchiature in c.a. o acciaio per le murature
- 3) Classificazione rischio sismico semplificata

Bonus Pack

CIS Win Certificazione di Idoneità Statica



CIS Win

CERTIFICAZIONE IDONEITÀ STATICA, articolo 11 comma 6 del Regolamento Edilizio del Comune di Milano.

100


Libreria OpenSees © 64 bit

Per l'acquisto contestuale di **più programmi** della libreria OpenSees © saranno effettuati i seguenti **SCONTI**:
2 programmi 20% - 3 programmi 25%

	Isolatori Sismici (necessita mod.11)	Push-Over a Fibre (necessita mod.12)	Analisi Dinamica NON Lineare (necessita mod.4)	Dissipatori Isteretici e/o Viscosi (necessita mod.14)	Vincoli Dissip. Elastici Lineari e NON Lineari (necessita mod.14)	Modello NON Lineare per Tamponature (necessita mod.14)	Calcolo Parallelo	Push-Over prive di Impalcato Rigido (necessita mod.17)	Incamicature per Aste in c.a. (necessita mod.18)	Rinforzi FRP (necessita mod.13)	Analisi Sismica Incrementale (necessita mod.4)	Macroelemento MacroMuri3D (necessita mod.12)	Calcolo Portanza (NTC08/NTC18) Cedimenti Residui SLD (NTC08)	Portanza con Legame P-Y Iperbolico	
CDS* modulo per CDS Win	●	●	●	●	●	●	●	●	●	●	●	●	●	●	500
CDMa* modulo per CDMa Win			●	●	●	●	●	●	●	●	●	●	●	●	490
IDA* modulo per CDS Win	●	●	●	●	●	●	●	●	●	●	●	●	●	●	650
CDGs* modulo per CDGs Win							●						●	●	390

*Moduli aventi la stessa denominazione hanno implementazioni e funzionalità differenti in ciascun pacchetto

Prezzi singoli moduli	1 Modulo base	2 FEA Connection Steel	3 EC3 Connection Steel mod. 10 CDS <small>Necessita Modulo 7 CDJ (Bridge Pack CDS)</small>	4 Buckling	5 EC5 Connection Wood mod. 19 CDS <small>Necessita Modulo 7 CDJ (Bridge Pack CDS)</small>	6 Calcolo Elasto-Plastico
	700	800	870	400	450	400



Non è prevista chiave senza stampa. Le seconde chiavi hanno un costo scontato del 40% sul prezzo di listino (max 2 seconde chiavi).

CDJ Entry FEA								600	1.200
CDJ Full FEA								1.200	1.800
CDJ Basic EC3 + FEA								1.200	1.800
CDJ Steel EC3 + FEA								1.500	2.100
CDJ Steel EC3 + FEA Wood EC5								1.900	2.500
CDJ Full Steel								1.900	2.500
CDJ Full Steel Wood								2.100	2.700

Versione LIGHT
 - solo IPE/HE, L, L accoppiate, UPN, UPN accoppiate, Tubi tondi e quadri
 - massimo sei aste convergenti nel nodo di cui massimo quattro tubi tondi o quadri

Prezzi Versione **NO LIMITS**

Descrizione dei singoli moduli CDJ Win

- Modulo base** - **Input:** Input 3D generico per le strutture intelaiate, copie: lineari, rotazionali e gestione piani di lavoro. Input 3D in modellazione solida, generazione file STEP per uscita CAD. Vincoli e carichi nodali. - **Calcolo:** Calcolo struttura intelaiata per una sola condizione di carico (20 condizioni di carico per i possessori di CDS Win). - **Output:** Stampa tabulati in formato RTF o XLS.
- Modulo FEA Connection Steel:** Meshatore solido ad elementi brick. Calcolo con materiale elastico lineare e non linearità geometrica da contatto (vincoli unilaterali), Bulloni e Tirafondi. Solutore Warp 32 bit. Import caratteristiche delle sollecitazione da file Excel. Gestione sia automatica che manuale dei Vincoli.
- EC3 Connection Steel:** Verifica Nodi strutturali in Acciaio secondo EC3 e disegno automatico carpenterie metalliche. Unioni con intaglio per Capriate in Legno.
- Buckling:** Calcolo Instabilità locali.
- EC5 Connection Wood:** Modulo Nodi Legno 1: Unioni in Legno con Viti ad X. Modulo Nodi Legno 2: Unioni in Legno con Bicchieri, Scarpette, Squadrette a T. Unioni Custom con Piastre.
- Calcolo Elasto-Plastico** non linearità del materiale.

Moduli Extra per CDJ Win

7	Bridge Pack CDS <small>Input Impalcati (mod.2CDS) + Analisi Sismica Statica + Sismica Dinamica (mod.4 CDS) + Verifica aste Acciaio e Legno (mod.9 CDS)</small>	500
8	Power Pack CDJ <small>Copia Nodi + Varianti + Input Parametrico + Repository Nodi Utente + Cluster Nodi + Involuppo Cloni + Visualizzatore Fotorealistico</small>	200/anno
9	Import da Solutore esterno <small>(SAP2000®, ProSAP®, MasterSAP®, MIDAS®, AxisVM®, Edilus®)</small>	250
10	Import* da Tekla®	250/anno
11a	Import* da Revit®2023 Struttura (import in input spaziale)	100/anno
11b	Import da Revit®2023 Nodi Acciaio (Necessita Modulo 11a Import da Revit Strutture oppure Modulo 15 CDS Win)	150/anno
12	Solutore Parallelo 64 bit	350
13	Input da CAD esterno (.SAT)	300

*Per strutture intelaiate



Prezzi singoli moduli	1 Computo (Modulo Base)	2 Cronoprogramma	3 Capitolati	4 Analisi Prezzi	5 Contabilità LL.PP	6 Interessi Legali e Mora
	230	120	80	160	500	100

Per l'acquisto contestuale di **più programmi di Contabilità Tecnica** (escluso ACR Light e WinDVRst) saranno effettuati i seguenti **SCONTI**:
2 programmi 15% - 3 programmi 20% - 4 programmi 25%

La versione **LIGHT** ha le stesse caratteristiche della versione **No Limits**, ma è limitata a 100 voci in elenco, 150 registrazioni in computo e 150 registrazioni nel libretto. È possibile integrarla alla versione **No Limits** pagando la differenza tra i prezzi di listino.

Prezzi Versione LIGHT

Tutti i software STS sono interfacciati con ACR Win per il computo automatico dei materiali.

Prezzi Versione No Limits

Descrizione dei singoli moduli ACR Win

- 1 Computo:** elenco prezzi, computo metrico, stima lavori, quadro comparativo, perizia di variante, calcolo incidenza mano d'opera, WinCAD e WinEditor.
- 2 Cronoprogramma:** diagramma di Gantt, calendario di progetto, incidenze di produttività, diagramma di produttività mensile.
- 3 Capitolati:** gestione capitolati speciali d'appalto e schema di contratto (circa 13 capitolati su file RTF).
- 4 Analisi Prezzi:** (comprensivo dei più recenti prezzari nazionali con voci di analisi).
- 5 Contabilità LL.PP.:** lavori a corpo ed a misura, libretto, S.A.L., registro, certificati, liste in economia.
- 6 Interessi legali e di mora:** calcolo automatico interessi per ritardi di contabilizzazione o di emissione dei titoli di spesa.

	1	2	3	4	5	6	Prezzi Versione LIGHT	Prezzi Versione No Limits
ACR Entry	●						230	
ACR Entry Plus	●	●	●				360	
ACR Junior	●	●	●	●			490	
ACR Basic	●	●	●	●	●		580	
ACR Senior	●	●	●	●	●	●	260	890

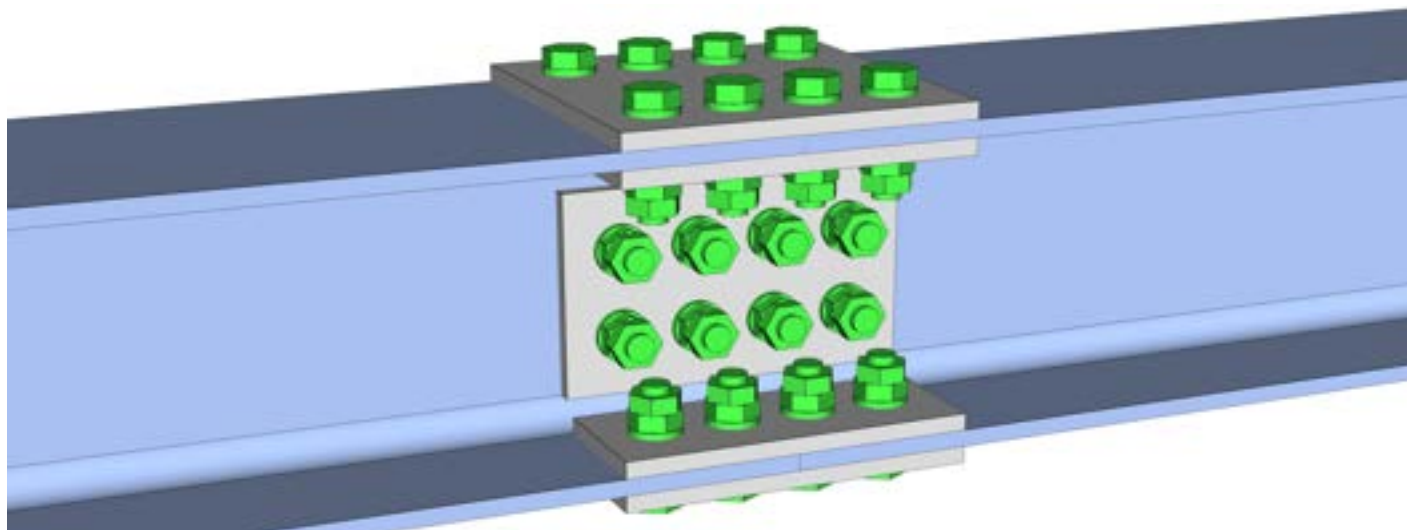
Incluso nel Bonus-Pack

Modulo ACR Win B.I.M. Computo grafico automatico da progetti B.I.M. (Revit® e ArchiCad®) compatibile con la release dell'anno in corso in uso gratuito per i possessori di Bonus Pack

Cantiere Scuola Modulo di ACR per la redazione dei progetti di cantieri di lavoro (L.R. SICILIA n.17/68 Dec.n.137/2009, As.Reg.Lav.Dec.26/02/2018). **150**

GLCloud Giornale dei Lavori e Direzione dei Lavori con nuova **piattaforma in Cloud** secondo il Codice degli Appalti e decreti attuativi (D.M. 49/2018 sulla Direzione dei Lavori).

Basic	4 Gb	4 cantieri	(in uso gratuito per i possessori di Bonus Pack)	75/anno
Medium	10 Gb	10 cantieri		150/anno
Pro	20 Gb	20 cantieri		250/anno
Premium	30 Gb	30 cantieri		350/anno



Altri programmi di Contabilità Tecnica & Sicurezza



MaintPRO

PIANI MANUTENZIONE art.38 D.P.R. 207/2010 e NTC 2018
Programma di Manutenzione, Manuali di Manutenzione e d'Uso dell'Opera.

390



WinSAFE

SICUREZZA CANTIERI Piani di Sicurezza (PSC, POS e PSS), Modelli semplificati D.I. 9/9/14. Fascicolo dell'Opera, Programma dei Lavori, CAD Parametrico, Costi Sicurezza, Cronoprogramma, P.I.M.U.S., DUVRI, Rischio Chimico e Movimentazione Manuale dei Carichi

390

WinSAFE Ponteggi **CALCOLO SEMPLIFICATO DEI PONTEGGI** a tubi e giunti e a telai prefabbricati + P.I.M.U.S.

190

(1) Modulo per la generazione del modello **FEM**, solo ponteggi tubi e giunti (per utenti **CDS Win**).

200

(2) Modulo generazione modello + Calcolo **FEM**, solo ponteggi tubi e giunti (contiene vers. ridotta di **CDS Win**).

300



WinDVRst

Documento di Valutazione dei Rischi per la salute e la sicurezza negli ambienti di lavoro. Ai sensi degli artt. 17, 28 e 29 del D.Lgs. 81/08, secondo le procedure standardizzate previste dal D.I. 30/11/2012. (canone annuale)100



CTM Win®

CALCOLO TABELLE MILLESIMALI

240

WinGEO Geotecnica

Vedi anche BONUS PACK

Per l'acquisto contestuale di **più programmi di Geotecnica** saranno effettuati i seguenti **SCONTI**:
2 programmi 15% - 3 programmi 20%



CDW Win®

CALCOLO E DISEGNO MURI DI SOSTEGNO in zona sismica di diverse tipologie: a gravità, in c.a., su pali, a gradoni, a gabbioni, etc.. (collegato con **CDD** e **ACR Win**; comprende versione ridotta di **CDD** per la verifica stabilità globale).

590

Versione Light: come versione precedente ma senza: micropali, tiranti, più condizioni di carico, mensole aeree, paramento spezzato e pluristrato del terrapieno spingente.

290



CDB Win®

CALCOLO PARATIE, diaframmi flessibili in terreni coerenti e/o incoerenti. Input grafico, calcolo, esecutivi e computo metrico (collegato con **CDC**, **CDD** e **ACR Win**; comprende versione ridotta di **CDD** per la verifica stabilità globale).

590

Modulo BERLINESE: input grafico, calcolo, esecutivi e computo metrico.

290



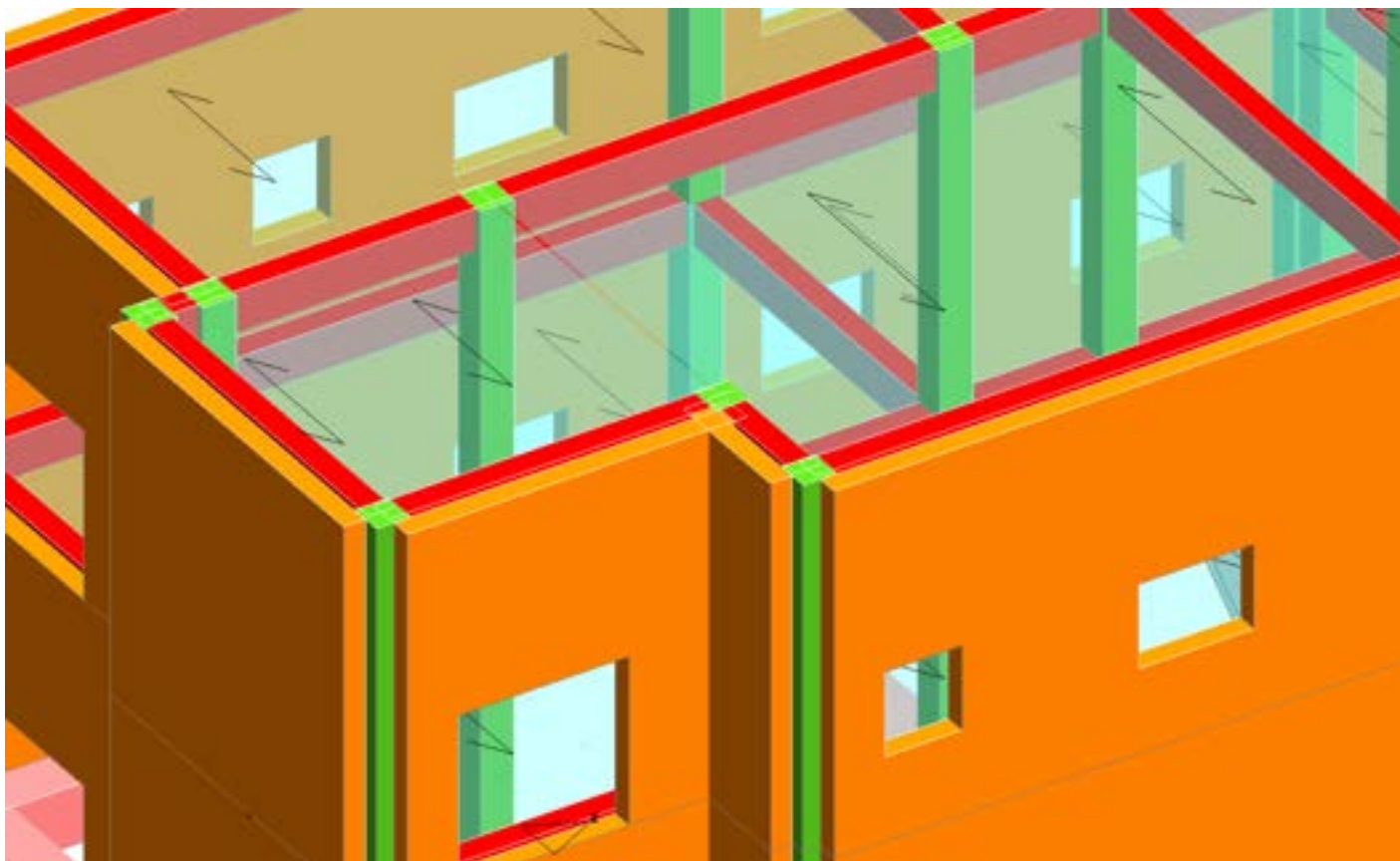
CDD Win®

CALCOLO E VERIFICA STABILITÀ DEI PENDII; input grafico tramite CAD dedicato o **WinCAD**. Teorie applicate: Bishop, Jambu, Bell, Morgestern-Price, Sarma e Spencer. Analisi Sismica per il calcolo degli spostamenti residui (attivo con il BonusPack).

490

Modulo TERRE ARMATE

150



WinROAD® Topografia & Strade

	1 Topografia 2D	2 Topografia 3D	3 Modelli 3D + Navig.	4 Interfacc. Geotecnica	5 Progett. Stradale	6 Profili e Sez. Stradali	7 Reti Tecnologiche	8 Pluriasse Svincoli	Prezzi Versione LIGHT	
									Prezzi Versione No Limits	
WinROAD Entry	●	●	●	●					320	640
WinROAD Basic	●	●	●	●	●	●	●		640	1.280
WinROAD Full	●	●	●	●	●	●	●	●	950	1.900



La versione **LIGHT** ha le stesse caratteristiche della versione **No Limits**, ma è limitata a 250 punti di rilievo. È possibile integrarla alla versione **No Limits** pagando la differenza tra i prezzi di listino.

Descrizione singole versioni WinROAD

WinROAD Entry: Topografia catastale, topo-grafia 3d, acquisizione dati da strumentazione, calcolo e suddivisioni aree, poligonali 3D, generazione del modello numerico 3D del terreno (dtm), gestione vincoli, sezioni e profili terreno, calcolo volumi per confronto di modelli 3D, generazione delle scarpate e calcolo dei movimenti terra dei modelli di progetto rispetto al DTM rilevato, navigatore e rendering tridimensionale con colorazione in base all'altimetria, interfaccia con i programmi di geotecnica. Topografia & Strade per Palmare.

WinROAD Basic: **WinROAD Entry** + progettazione planoaltimetrica stradale, profili e sezioni stradali, calcolo automatico delle quote terreno delle sezioni e dei profili, inserimento e/o modifica manuale delle sezioni, livellette di progetto, sezioni tipo stradali, calcolo volumi e computo materiali. Disegni esecutivi di planimetria stradale, sezioni, profili, reti tecnologiche, sezioni tipo rete (pozzetti, tubi, cavidotti), calcolo volumi e computo materiali rete.

WinROAD Full: **WinROAD Basic** + gestione di più assi nello stesso progetto, sezioni correlate, taglio sezioni nelle zone di interferenza, disegno completo sezioni correlate.

Contratto* di assistenza, Servizio** di Assistenza e Aggiornamenti***

Contratto di assistenza o Servizio di assistenza per tutta la libreria software STS (escluso CDJ Win) « ALL » annuale	700
Contratto di assistenza o Servizio di assistenza per tutta la libreria software STS (incluso CDJ Win) « ALL INCLUSIVE » annuale	1000

Strutturale

Contratto di assistenza o Servizio di assistenza CDS annuale (anche per Bridge Pack solo versione NoLimits)	Light 300	No Limits 400
Aggiornamento CDS	da 1 release Light 250	No Limits 350
	da 2 release Light 350	No Limits 500
	da 3 release Light 450	No Limits 650
	da 4 o più release Light 550	No Limits 800
Contratto di assistenza o Servizio di assistenza CDMa + CDF + CDP + CDGs annuale	numero programmi: 1 2 3 4	
	125 150 175 200	
Aggiornamento CDMa, CDF, CDP, CDGs	da 1 release: 125 150 175 200	
	da 2 release: 150 200 250 300	
	da 3 o più release 175 250 325 400	
Contratto di assistenza CDJ annuale	senza contratto Assistenza CDS: 400	
	con contratto Assistenza CDS: 300	
Servizio Assistenza CDJ annuale	Light 300	No Limits 300
Aggiornamento CDJ	da 1 release Light 250	No Limits 300
	da 2 release Light 350	No Limits 500
	da 3 release Light 450	No Limits 650
Aggiornamento da SIERC a SISMI.CA		300

Contabilità Tecnica

Contratto di assistenza o Servizio di assistenza ACR annuale		200
Contratto di assistenza o Servizio di assistenza ACR + MaintPRO + WinSAFE annuale		250
Aggiornamento ACR	da 1 release Light 100	No Limits 150
	da 2 release Light 120	No Limits 200
	da 3 o più release Light 140	No Limits 250
Contratto di assistenza o Servizio di assistenza MaintPRO e/o WinSAFE annuale		100
Aggiornamento MaintPRO e/o WinSAFE	1 programma 100	2 programmi 150
Contratto di assistenza o Servizio di assistenza CTM annuale		100

Ingegneria Geotecnica

Contratto di assistenza o Servizio di assistenza CDW + CDD + CDB annuale	numero programmi: 1 2 3	
	125 150 175	
Aggiornamento CDW, CDD, CDB	da 1 release: 125 150 175	
	da 2 release 150 200 250	
	da 3 o più release: 175 250 325	

STS Tools

Aggiornamento CDC		100
Contratto di assistenza CDC annuale		100

Topografia & Strade

Contratto di assistenza o Servizio di assistenza WinROAD annuale		200
Aggiornamento WinROAD	da 1 release: Light 100	No Limits 150
	da 2 o più release: Light 150	No Limits 200

I prezzi sono relativi ad un numero massimo di tre postazioni di lavoro. Per quattro o più postazioni contattare il servizio commerciale al numero 095-7252559, 0931-66220 o via e-mail: sts@stsweb.it Al fine di garantire la necessaria compatibilità tra i programmi è obbligatorio acquistare gli aggiornamenti, stipulare il contratto di assistenza per tutti i programmi collegati.

***Il contratto di assistenza può essere stipulato solo da utenti in possesso dell'ultima versione in corso e dà diritto al Bonus-Pack e tele assistenza in remoto. La scadenza è fissata al 31 dicembre di ogni anno. Gli utenti che stipulano il contratto di assistenza annuale hanno diritto ad uno sconto del 15% sul prezzo di listino per l'acquisto di altri prodotti STS (ad esclusione dei contratti d'assistenza, degli aggiornamenti, di ACR Win Light, WinDVRst, CIS Win e GLCcloud; lo sconto relativo ad ogni offerta non è cumulabile con altri sconti). L'importo massimo dello sconto non può superare l'importo dello stesso contratto.**

****Il Servizio di assistenza sulle versioni degli anni precedenti può essere stipulato solo da utenti in possesso della release 2018 o successive, dà diritto al Bonus-Pack della release in possesso (se previsto) ed all'assistenza telefonica in remoto, NON dà diritto allo sconto del 15% sul prezzo di listino per l'acquisto di altri prodotti STS. La scadenza è fissata al 31 dicembre di ogni anno.**

*****L'acquisto dell'aggiornamento dà diritto alla nuova versione del software relativamente ai soli moduli posseduti.**

Offerte

Offerta Rottamazione !

Supervalutazione del vostro vecchio software. Chi fosse in possesso di un altro software, equivalente a quello che desidera acquistare, avrà diritto ad uno sconto del **30%** (solo primo acquisto).*

Offerta Studenti, Neolaureati, Neoiscritti, Docenti & Dipendenti PP.AA.!

Gli studenti, i neolaureati (da non più di due anni), i neoiscritti (ai rispettivi albi o collegi professionali da non più di due anni), i docenti (di ruolo) universitari e di istituti tecnici statali e i dipendenti degli uffici tecnici delle PP.AA. possono usufruire di uno sconto del **25%** sul prezzo di listino per l'acquisto di prodotti **STS***

*I contratti d'assistenza, il Bonus Pack, gli aggiornamenti, le versioni di **ACR Win Light**, **WinDVRst**, **CIS Win** e **GLCloud** sono esclusi da qualsiasi promozione. Lo sconto relativo ad ogni offerta non è cumulabile con altri sconti

BONUS-PACK 2023** In omaggio ai sottoscrittori del contratto di assistenza o piano di abbonamento di ciascun applicativo **Novità GLCloud Basic in omaggio** **300**

Applicativi (CDS CDJ CDMa CDP CDF CDW CDB CDD CDC)

- Stampa in formato Excel © (XLS)
- ACR Junior Light

- Relazione di calcolo semplificato in automatico
- Relazione Regioni: Lazio, Lombardia, Marche
- SIERC + SISMI.CA NTC2008 (Sistema Edilizio Informativo Regione Calabria) necessita di CDGs e OpenSees CDGs
- Regione Abruzzo: NI.C.A. (Nuovi Edifici in c.a.) - NI.MUR. (Nuovi Edifici in Muratura) - ES.MUR. (Edifici Esistenti in Muratura)
- Ridistribuzione plastica dei momenti per aste in c.a. o acciaio
- Calcolo degli effetti delle imperfezioni (pto C4.2.3.5)
- Classificazione del Rischio Sismico: - Analisi Lineare Elastica per strutture in c.a. - Analisi Push-Over (Necessita rel. 2021) (Decreto Rilancio 2020)
 - Sisma Bonus con immagini
 - Intervento di demolizione e ricostruzione

CDS Win

- Calcolo della Capacità Portante delle aste in Acciaio / Legno soggette ad Incendio
- Relazione sui materiali
- Portos Sicilia con Relazione Materiali
- Implementate nel calcolo OpenSees con time history: - Verifica e progetto delle aste c.a. ed acciaio
 - Vincolo monolatero per le aste Winkler.
- Libreria che replica l'Input per Impalcati di CDSWin all'interno di Revit®2023 e relativo import in CDSWin (Necessita mod.15)
- Computo Materiali per ACR Win
- Cappotto Sismico
- Verifica e disegno esecutivo Connettori per pareti Xlam
- Curva incendio parametrica

CDMa Win

- Verifiche statiche (edifici esistenti) senza eccentricità trasversali
- SIERC (Sistema Edilizio Informativo Regione Calabria)

CDGs Win

- Portos Sicilia

CDC Win

- Tools - Verifiche avanzate sezioni in c.a., Cerchiature Murature, Classificazione Sismica Semplificata

CDJ Win

- Parametro "FastDraft" per l'ottimizzazione della risoluzione della scena3D
- Acceleratore grafico nella fase di manipolazione
- Verifica nodo con sollecitazioni da PushOver
- Potenziamento della fase di autocorrezione "Pulisci Input"
- Power Pack

CDD Win

- Calcolo Sismico degli spostamenti residui

CDB Win

- Modellazione terreno con legame P-Y Iperbolico - Relazione Regione Lazio
- Libreria per l'Input di paratie all'interno del progetto di Revit®2023 e relativo import in CDB Win

CDW Win

- SIERC (Sistema Edilizio Informativo Regione Calabria) - Relazione Regione Lazio
- Libreria per l'Input dei muri di sostegno all'interno del progetto di Revit®2023 e relativo import in CDW Win

ACR Win

- Computo Metrico Estimativo B.I.M. (Revit®2023, ArchiCad®, etc...)

WinSAFE

- Piani di Sicurezza da progetto B.I.M. (Revit®2023)

MaintPRO

- Piano di Manutenzione da progetto B.I.M. (Revit®2023)

WinPARCEL2

- Gestione Compensi professionali

** Il Bonus-Pack può essere stipulato solo da utenti in possesso delle versioni dalla 2014 in poi. La riattivazione del Bonus-Pack su release precedenti dà diritto solo alla riattivazione delle funzionalità nella stessa modalità originariamente presente per tali release. La riattivazione del Bonus-Pack su release precedenti NON implica quindi nessuna modifica o potenziamento eventualmente inseriti in release successive. La validità del Bonus-Pack è annuale.

Chiavi aggiuntive

Chiave aggiuntiva (senza stampe dei tabulati) max 5 chiavi aggiuntive (escluso CTM Win , WinDVRst , CDJ Win e WinSAFE Ponteggi)	500
Chiave aggiuntiva (completa di stampe tabulati) costo dei programmi meno il 40% (escluso ACR Win Light e WinDVRst)	-
Chiave di rete per 3 posti di lavoro, oltre il prezzo del programma (in sostituzione della chiave in dotazione)	750
Chiave di rete per 5 posti di lavoro, oltre il prezzo del programma (in sostituzione della chiave in dotazione)	1.200

Piani di Abbonamento*

Acquista ora la versione light dei software:

CDS Win
Strutture

CDJ Win
Nodi acciaio

ACR Win
Contabilità

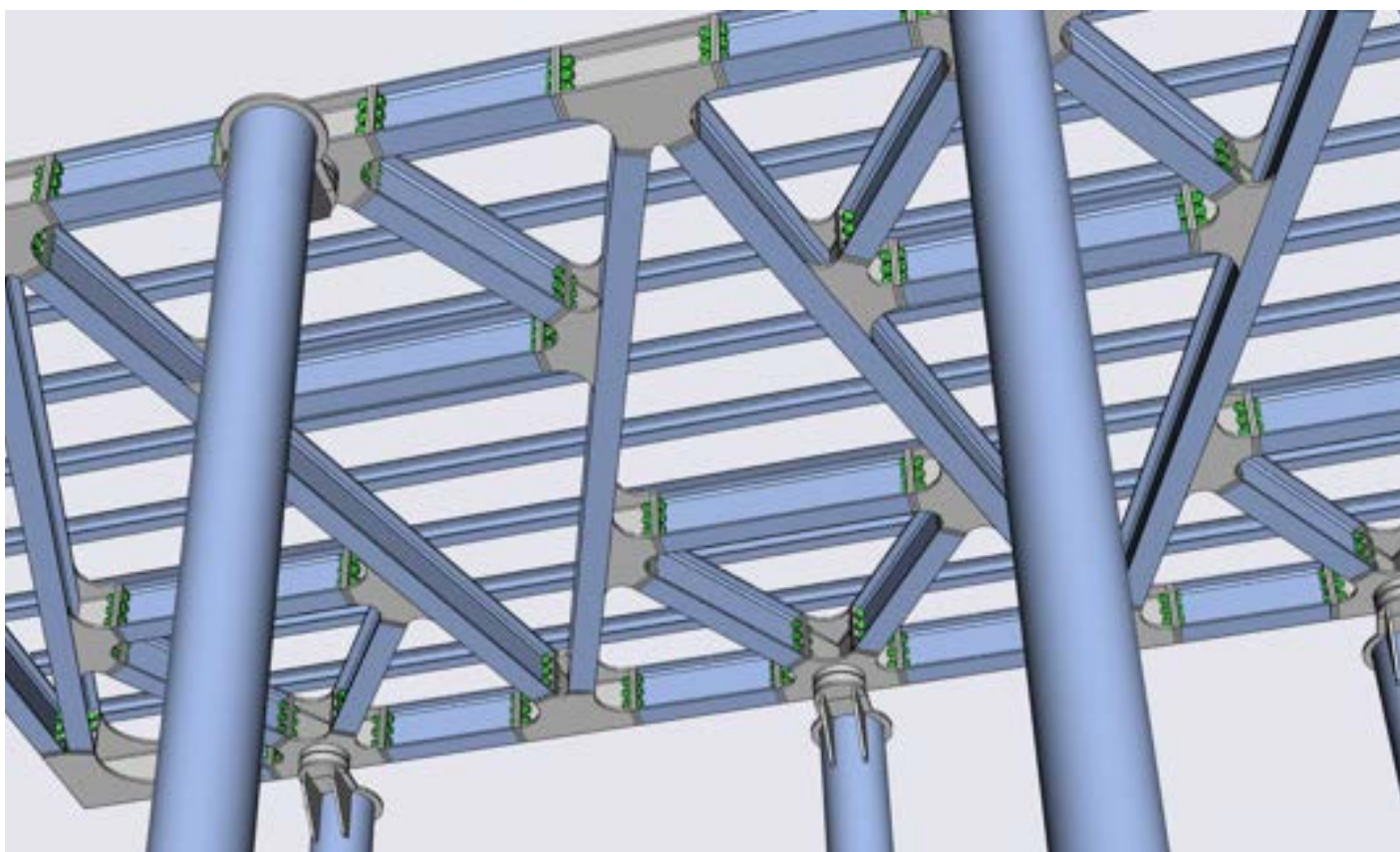
e, sottoscrivendo il Piano di Abbonamento, riceverai sin da subito la versione NoLimits.

Inoltre per gli utenti è possibile predisporre vantaggiosissimi Piani di abbonamenti personalizzati.

Per richiedere informazioni sul piano di abbonamento contattare il servizio commerciale al numero 095/7252559, 0931/66220 o via email: sts@stsweb.it

*Sottoscrivendo il Piano di Abbonamento l'utente, laddove sia in regola con il pagamento delle rate annuali, ha diritto: all'utilizzo dei software aggiornati all'anno in corso, a tutti i benefici quali Bonus Pack, assistenza telefonica, assistenza in remoto, sconto 15% sul prezzo di listino per l'acquisto di altri prodotti STS (ad esclusione dei contratti d'assistenza, degli aggiornamenti, di ACR Win Light e WinDVRst, CIS Win e GLCloud; lo sconto relativo ad ogni offerta non è cumulabile con altri sconti). L'importo massimo dello sconto non può superare l'importo della singola rata.

Al fine di garantire la necessaria compatibilità tra i programmi è obbligatorio sottoscrivere il piano di abbonamento per tutti i programmi collegati.



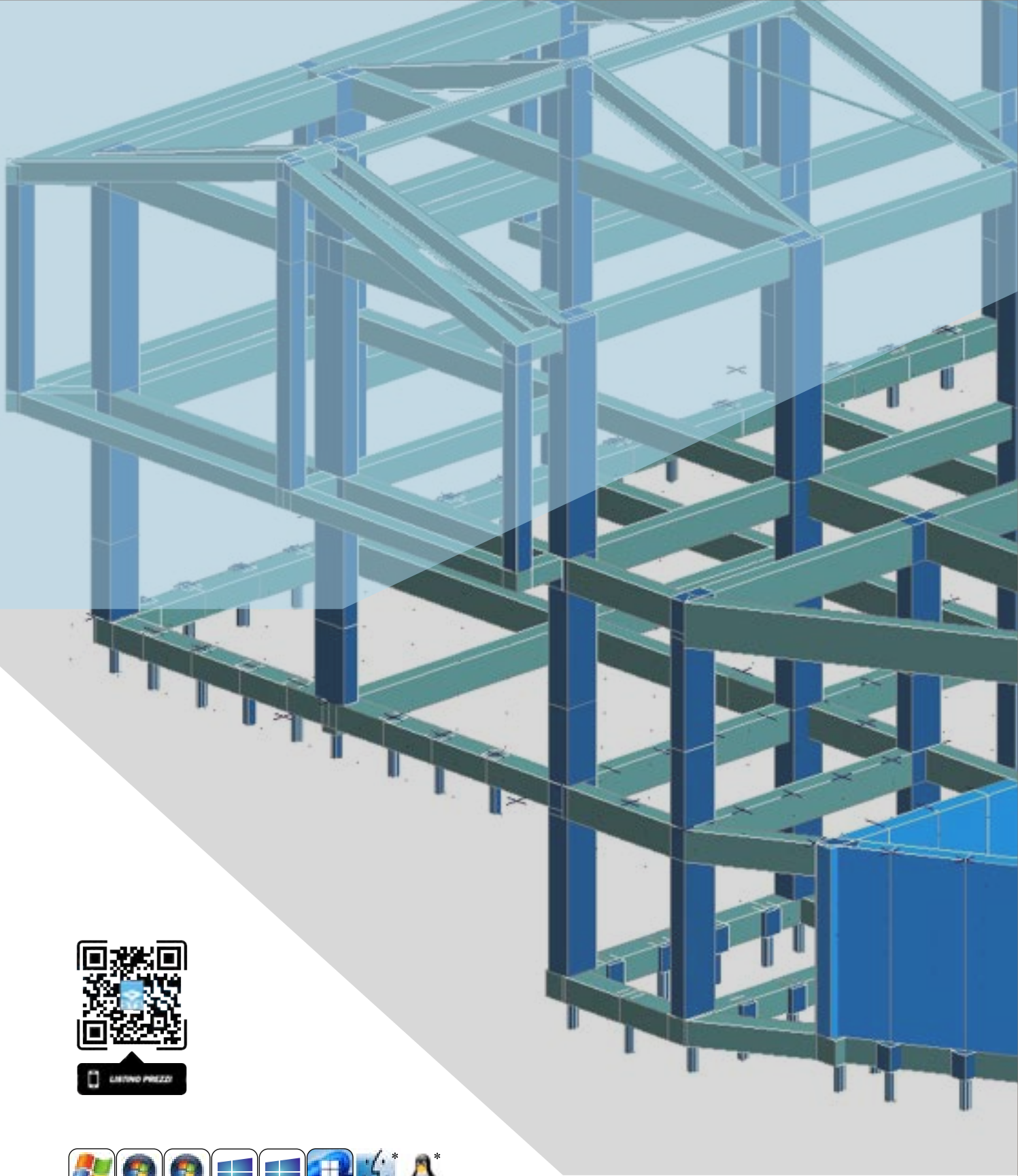
I prezzi indicati si intendono in Euro, Iva esclusa. Comprendono una protezione hardware, manuale operativo in formato digitale, un DVD e assistenza telefonica per tre mesi dalla data di acquisto. Spese di spedizione incluse.

Microsoft Windows XP/Vista/7/8/10/Mac/Linux (Tramite virtualizzazione con VirtualBox®, VMWare® e Parallels®)

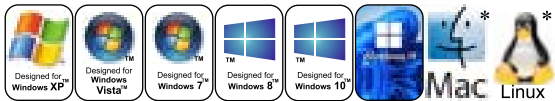
Possibilità di noleggio annuale per i software STS. Possibilità di rateizzare gli acquisti senza interessi.

Revit®, ArchLine®, Architectural Desktop®, ArchiCAD®, ALLPlan®, OpenSees®, Excel® sono marchi registrati dai relativi proprietari.

www.stsweb.it



LISTINO PREZZI



* Tramite virtualizzazione con
VirtualBox®, VMWare® e Parallels®

La STS si riserva il diritto di apportare cambiamenti al listino senza dare nessuna comunicazione al pubblico.
Per il listino in vigore fa fede quello reperibile sul sito www.stsweb.it

Visiona i nostri video tutorials su 

Il presente listino sostituisce ed annulla i precedenti.

Software Tecnico Scientifico®

Via Tre Torri, 11 - 95030 Sant'Agata li Battiati (CT)
e-mail: sts@stsweb.it
tel. 095/7252559-7254855 fax 095/213813

Corso Gelone, 39 - 96100 Siracusa
e-mail: sts.siracusa@stsweb.it
tel. 0931/66220